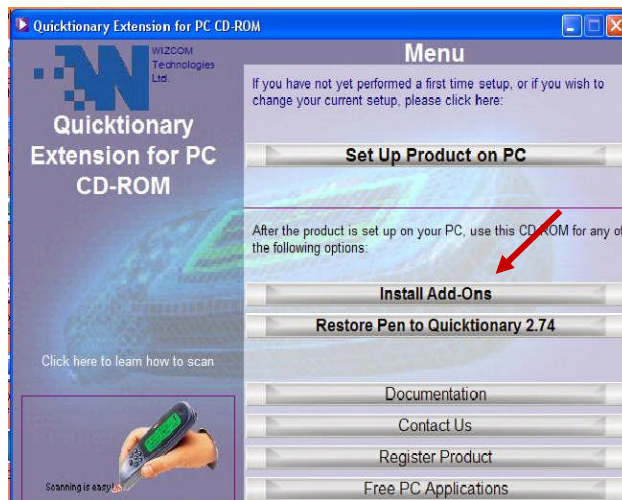
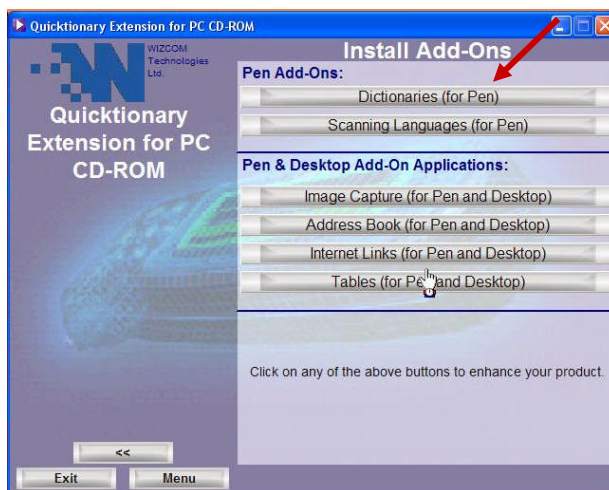


ขั้นตอนการลงภาษาในตัวเครื่อง Quicktionary II Professional Plus

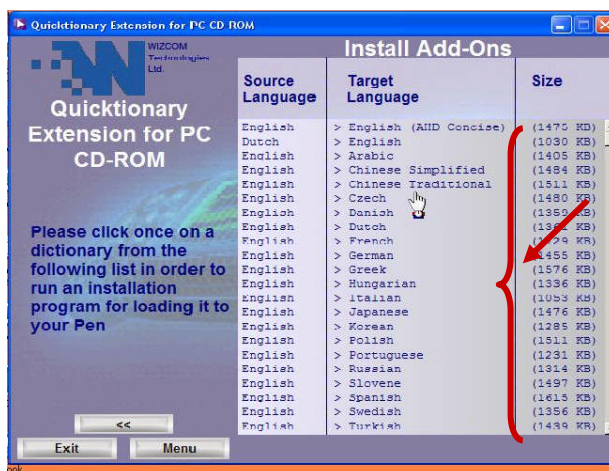
1. ใส่แผ่นโปรแกรมในเครื่อง พร้อมต่อสายเชื่อม USB ระหว่าง Quicktionary กับคอมพิวเตอร์ แล้วคลิกที่ปุ่ม Install Add-Ons



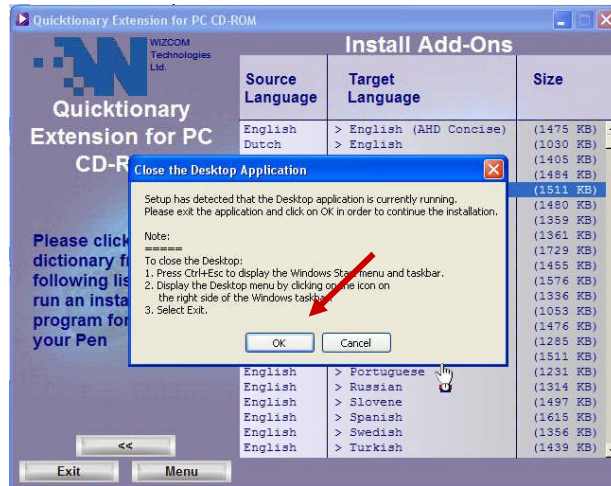
2. เข้าสู่หน้าจอ Install Add-Ons เลือกปุ่ม Dictionaries (for Pen)



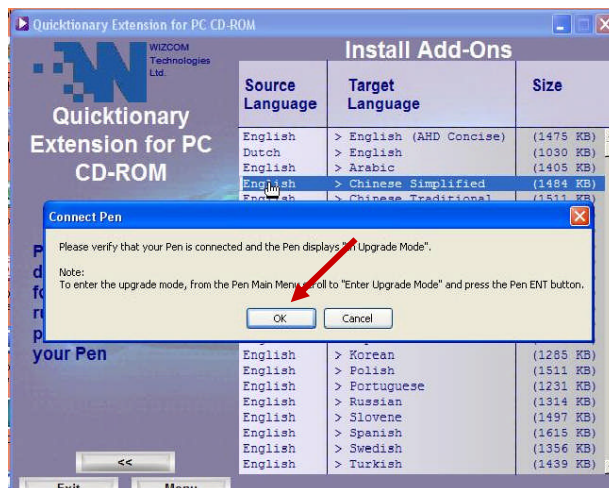
3. เลือกภาษาที่ต้องการใช้แล้วคลิกจากตัวภาษาทันที (ครั้งละ 1 ภาษา)



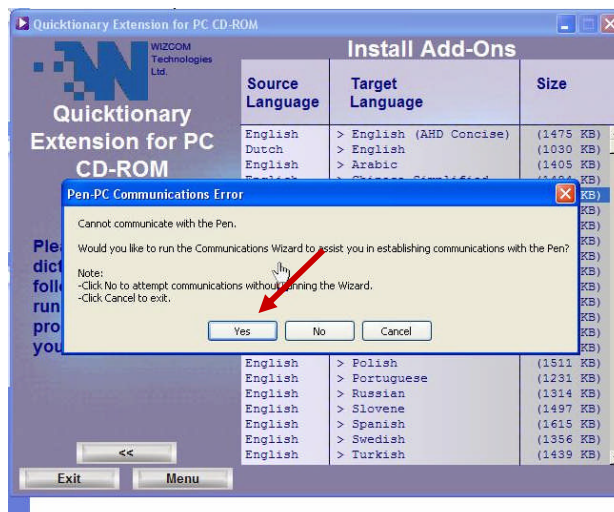
4. คอมพิวเตอร์จะเตือนให้ปิดตัวโปรแกรม Quicktionary Desktop ก่อน (ในกรณีที่เปิดอยู่) โดยสังเกตได้จาก Icon ด้านล่าง Task Bar หลังจากปิดโปรแกรมแล้วกด OK.



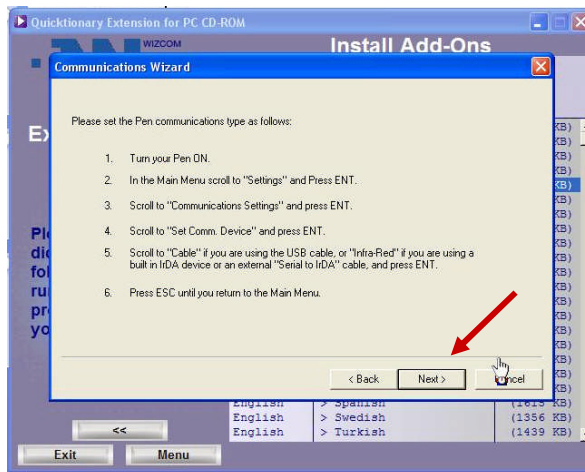
5. หน้าจอจะแสดงเตือนให้เลือกเมนู In Upgrade Mode จากตัว Quicktionary หลังจากเลือกเมนูแล้วให้กดปุ่ม OK.



6. ในกรณีที่ตัวเครื่องไม่ได้ติดตั้งอุปกรณ์ ติดต่อสื่อสารหน้าจอจะแสดง Pen PC Communication Error ให้เลือกปุ่ม Yes (ในกรณีที่ตัวเครื่องมีการติดตั้งอุปกรณ์ติดต่อสื่อสารมาแล้วหน้าจอจะ Run การ Download โปรแกรมต่อทันที)



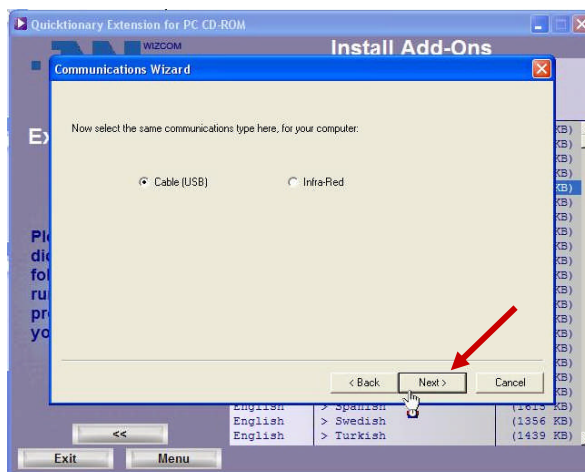
7. ปฏิบัติตามขั้นตอนตามหน้าจอที่แสดงทางตัวเครื่อง Quicktionary เสร็จแล้วเลือกปุ่ม Next



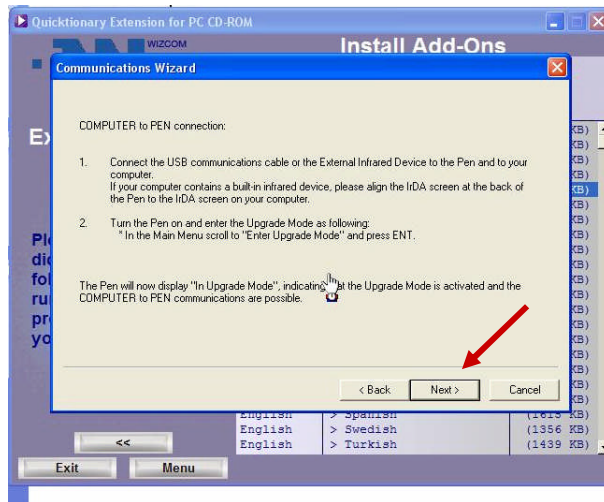
สิ่งที่ต้องปฏิบัติคือ

1. เข้าไปที่เมนู Setting แล้วเลือกปุ่ม ENT.
2. เลือก Communications Setting แล้วกดปุ่ม ENT.
3. เลือก Set Comm. Device แล้วกดปุ่ม ENT.
4. เลือกการติดต่อสื่อสารที่ต้องการระหว่าง Cable และ Infra-Red
5. กด ESC จนเจอ Main Menu

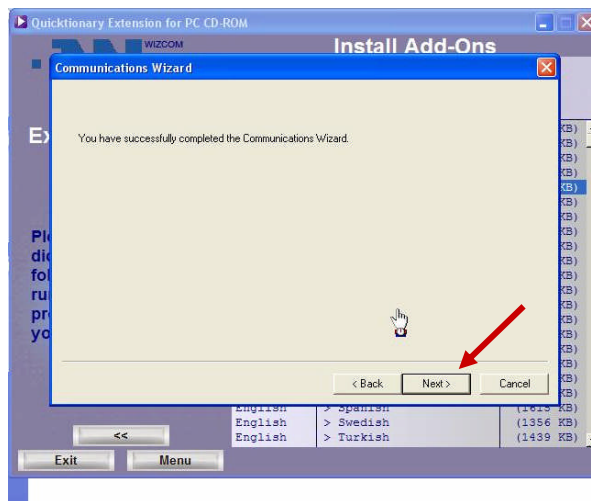
8. หลังจากกด Next แล้วจะมาถึงหน้าจอ Communications Wizard จากนั้นให้เลือกระหว่าง Cable และ Infra-Red โดยจะต้องให้สอดคล้องกับตัวเครื่อง จากนั้นกด Next



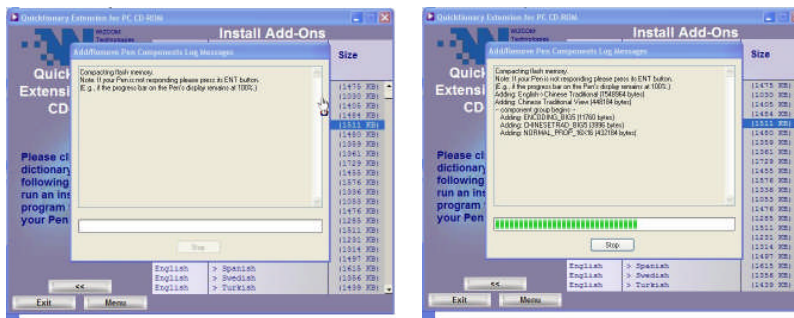
9. หน้าจอจะให้เตือนให้ต่อสาย USB และเปิดตัวเครื่อง Quicktionary ให้อยู่ในเมนู In Upgrade Mode จากนั้นกด Next



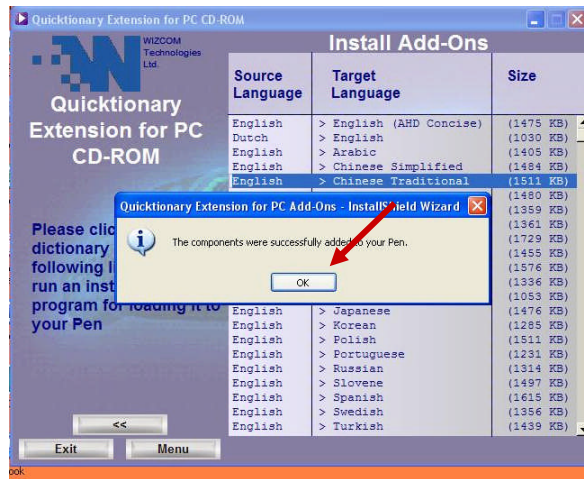
10. คอมพิวเตอร์จะขึ้นหน้าจอเพื่อบอกว่าการติดต่อ Communications Wizard ประสบผลสำเร็จ จากนั้น ให้กดปุ่ม Next



11. จากนั้นเครื่องจะดำเนินการติดต่อภาษาต่อโดยต้องรอนกว่าเครื่องจะติดตั้งได้สมบูรณ์



12. หน้าจอคอมพิวเตอร์จะเตือนหลังจากติดตั้งภาษาใหม่สมบูรณ์แล้วจากนั้นให้กดปุ่ม OK.



13. ลอง Test ภาษาที่เลือกว่าเข้าสู่ตัวเครื่องหรือไม่